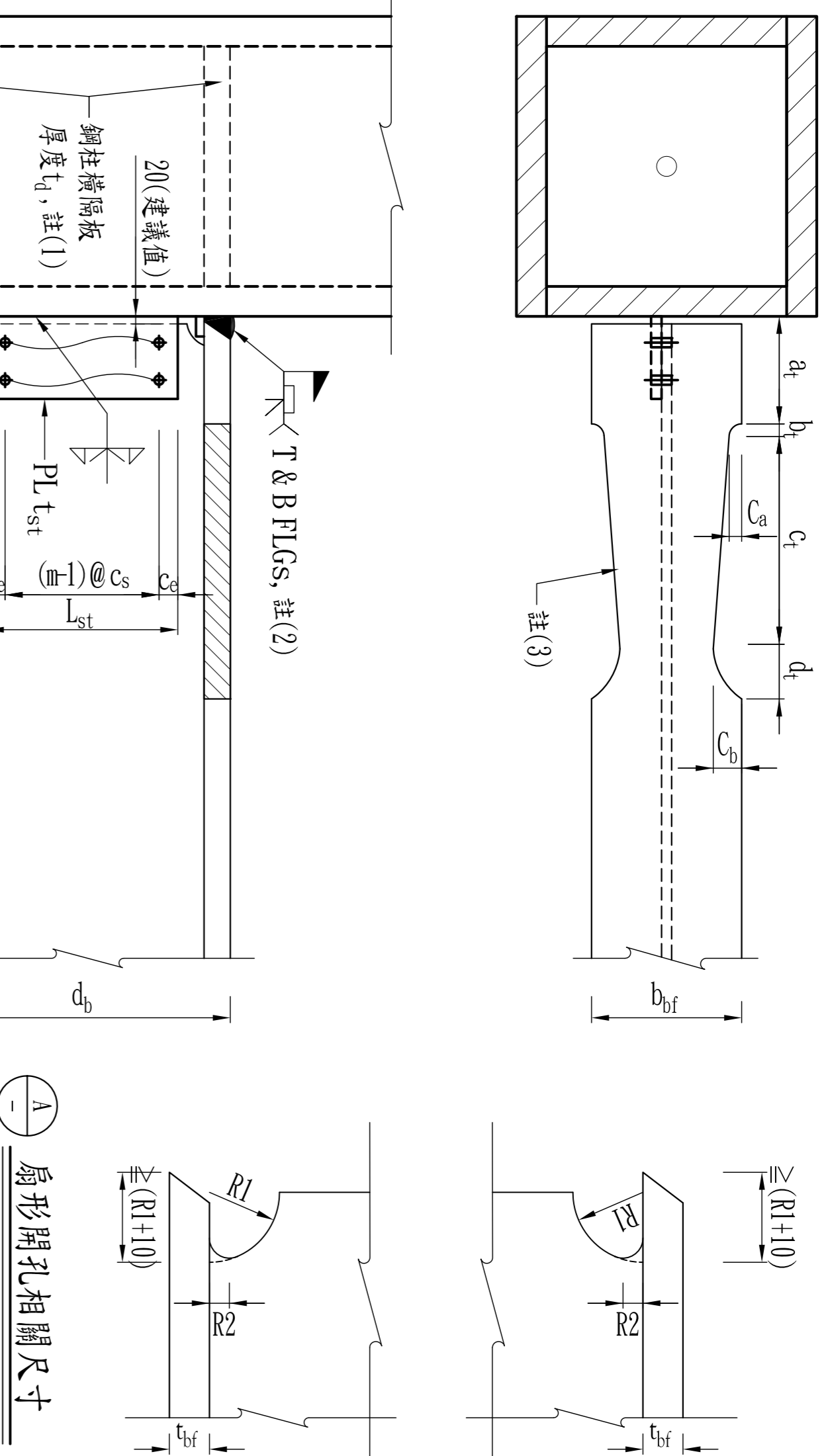


附註  
圖為參考圖說，有關圖說內容之正確性、適用性與是否侵害專利權之所有責任，使用者應自行負責。



鋼梁腹板栓孔位建議值 (mm)

螺栓直徑	邊距(Ce)	間距(Cs)
M20	40	60
M22	45	65
M24	50	75

扇形開孔參考值 (mm)

tf	R1	R2
≤36	35	10
>36	45	10

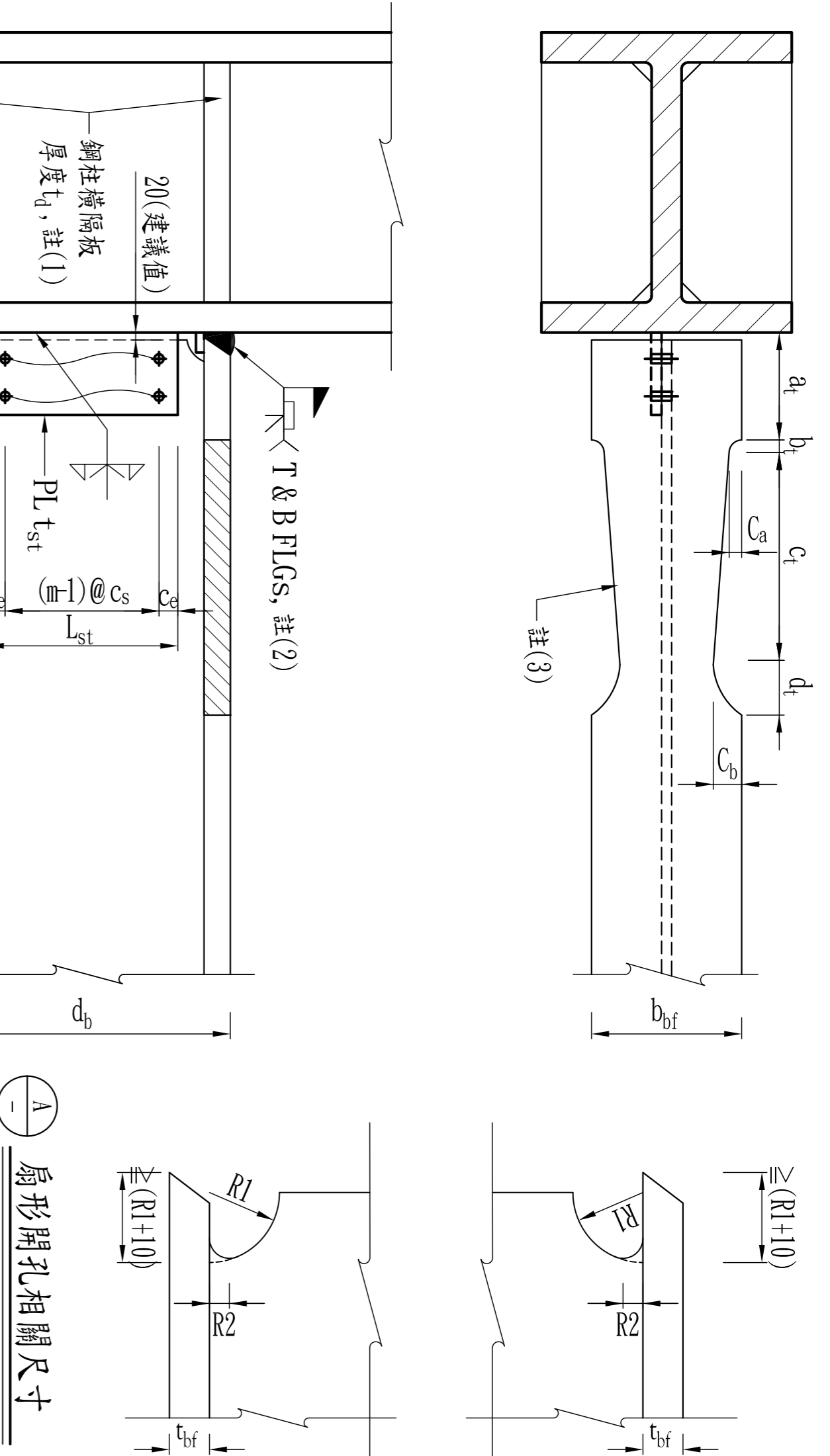
- 註：
- (1) 鋼柱橫隔板或連續板厚度 $t_f$ 須涵蓋四邊梁翼板之範圍。
  - (2) 上下梁翼板與柱翼板間全漆透銹迹之背墊板保留，並將起這弧板切除。
  - (3) 切削面之粗糙度不應超過 $25 \mu m$  (此為鋼構造建築物鋼結構設計技術規範之建議, 可视引用之不同規範調整之)。

## 1-1 梁翼梯形切割減弱型接合圖(箱型柱)

表一 鋼梁與箱型鋼柱之梁翼梯形切割減弱型接合詳細表

樓層編號	鋼梁尺寸 (mm) $H-d_b \times d_{bf} \times t_{tw} \times t_{bf}$	梁淨長 (mm) $L_n$	剪力板尺寸 (mm) $P_L t_{st} \times B_{st} \times L_{st}$	接合螺栓 $M\phi - n \times m$	梁翼梯形切割尺寸 (mm)						
					$C_a$	$C_b$	$a$	$b$	$c$	$d$	

RII: 熱軋型鋼    RI: 組合型鋼



鋼梁腹板栓孔位建議值 (mm)

螺栓直徑	邊距(Ce)	間距(Cs)
M20	40	60
M22	45	65
M24	50	75

扇形開孔參考值 (mm)

tf	R1	R2
≤36	35	10
>36	45	10

- 註：
- (1) 鋼柱橫隔板或連續板厚度 $t_f$ 須涵蓋四邊梁翼板之範圍。
  - (2) 上下梁翼板與柱翼板間全漆透銹迹之背墊板保留，並將起這弧板切除。
  - (3) 切削面之粗糙度不應超過 $25 \mu m$  (此為鋼構造建築物鋼結構設計技術規範之建議, 可视引用之不同規範調整之)。

## 2-2 梁翼H型鋼柱之頭梁翼梯形切割減弱型接合圖(H型柱)

表二 鋼梁與H型鋼柱之頭梁翼梯形切割減弱型接合詳細表

樓層編號	鋼梁尺寸 (mm) $H-d_b \times d_{bf} \times t_{tw} \times t_{bf}$	梁淨長 (mm) $L_n$	剪力板尺寸 (mm) $P_L t_{st} \times B_{st} \times L_{st}$	接合螺栓 $M\phi - n \times m$	梁翼梯形切割尺寸 (mm)						
					$C_a$	$C_b$	$a$	$b$	$c$	$d$	

RII: 熱軋型鋼    RI: 組合型鋼

工程名稱	XXXXXXXXXXXXXXX
業主	
圖名	梁翼梯形切割減弱型接合圖
日期	
修改內容	
修改	
校核	

工程名稱  
XXXXXXXXXXXXXXX

圖名

梁翼梯形切割減弱型接合圖

簽章

核准	
日期	2017.07.27
校核	
繪圖	
設計	
審核號碼	
系統	SP-R22
圖號	